



Simulado de Matemática

Escola: _____ - 3º Ano

Prof. _____

Nome: _____

H3

QUESTÃO 01

Observe abaixo a quantidade de pés de alface que 4 pessoas colheram.

Joana	Marcos	Paulo	José

Qual dessas pessoas colheu mais pés de alface?

- Paulo.
- Marcos.
- José.
- Joana.

H7

QUESTÃO 02

Gabriel e Marcelo vendem picolés. Gabriel vendeu 23 picolés e Marcelo, 18.

Quantos picolés Marcelo precisa vender para igualar a quantidade de picolés vendidos por Gabriel?

- 5
- 6
- 7
- 8

H15

QUESTÃO 03

Observe o relógio abaixo.



Qual é o horário que esse relógio está marcando?

- 9 horas.

9 horas e 5 minutos.

5 horas.

5 horas e 9 minutos.

H10

QUESTÃO 04

Patrícia fez 50 docinhos.

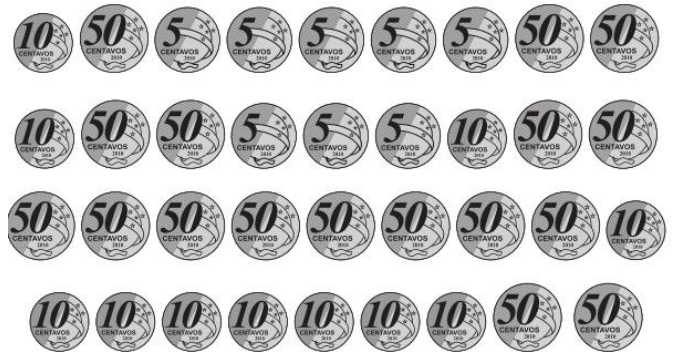
Quantos grupos de 10 docinhos podem ser formados com esses docinhos?

- 50
- 40
- 10
- 5

H14

QUESTÃO 05

Daniel trocou as moedas abaixo por uma nota.



Qual é a nota que Daniel recebeu nessa troca?



H1

QUESTÃO 06



Sérgio conserta relógios. Observe abaixo a quantidade de relógios que Sérgio consertou em um mês.

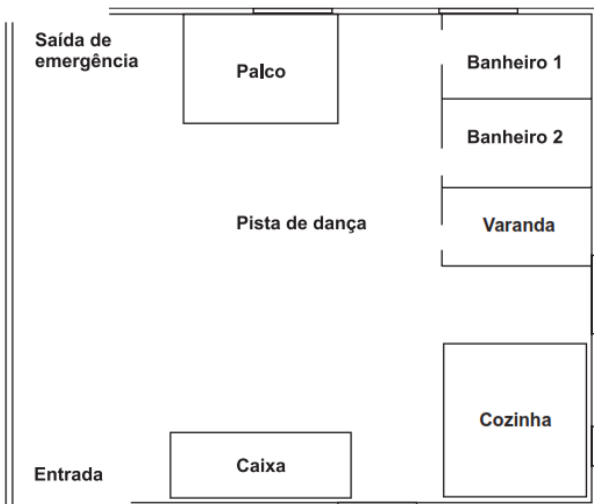


Ao todo, quantos relógios Sérgio consertou nesse mês?

- 11
- 12
- 13
- 14

H16 ————— QUESTÃO 07

Observe abaixo a planta de uma casa de festas.



De acordo com essa planta, o que está mais próximo da saída de emergência?

- A cozinha.
- A varanda.
- O caixa.
- O palco.

H2 ————— QUESTÃO 08

Roberto comprou 8 reais em pães. Quantos reais ele gastou na compra desses pães?

- Oito.
- Oitenta.
- Oitocentos.
- Oito mil.

H8 ————— QUESTÃO 09

Resolva a operação abaixo.

$$\begin{array}{r} 12 \\ - 5 \\ \hline \end{array}$$

Qual é o resultado dessa operação?

- 3
- 7
- 8
- 9

H15 ————— QUESTÃO 10

Melissa irá pagar a televisão que comprou em 36 meses.

Em quantos anos ela irá pagar essa televisão?

- 3
- 6
- 9
- 12



H4

QUESTÃO 11

Observe os números no quadro abaixo.

32 – 26 – 19 – 34 – 17 – 21



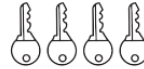


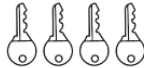






Qual é a ordem decrescente desses números?

- 17 – 19 – 21 – 26 – 32 – 34
- 21 – 26 – 17 – 19 – 32 – 34
- 32 – 26 – 19 – 34 – 17 – 21
- 34 – 32 – 26 – 21 – 19 – 17

H3

QUESTÃO 12

Observe abaixo a quantidade de chaves que quatro chaveiros fabricaram durante um dia de trabalho.

			
			
			
Manuel	Fernando	Carlos	Luís

Qual desses chaveiros fabricou menos chaves nesse dia?

- Carlos.
- Fernando.
- Luís.
- Manuel.

H6

QUESTÃO 13

Miguel precisa corrigir 30 provas de uma turma. Desse total, ele corrigiu 18 provas. Quantas provas dessa turma faltam para Miguel corrigir?

- 13
- 12
- 11
- 10

H15

QUESTÃO 14

João foi até a cozinha de sua casa para verificar as horas. Observe abaixo o horário que o relógio dessa cozinha marcava.



Qual é o horário indicado por esse relógio?

- 12 horas.
- 12 horas e 10 minutos.
- 14 horas.
- 14 horas e 12 minutos.